

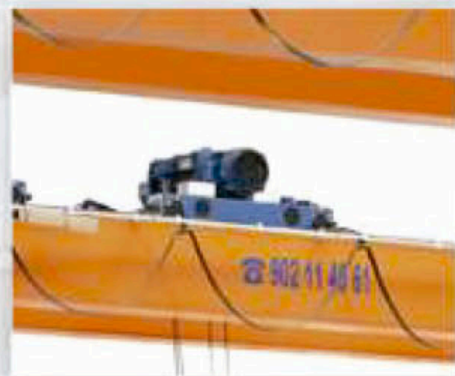
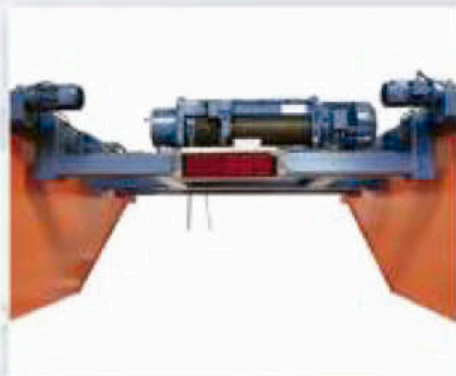
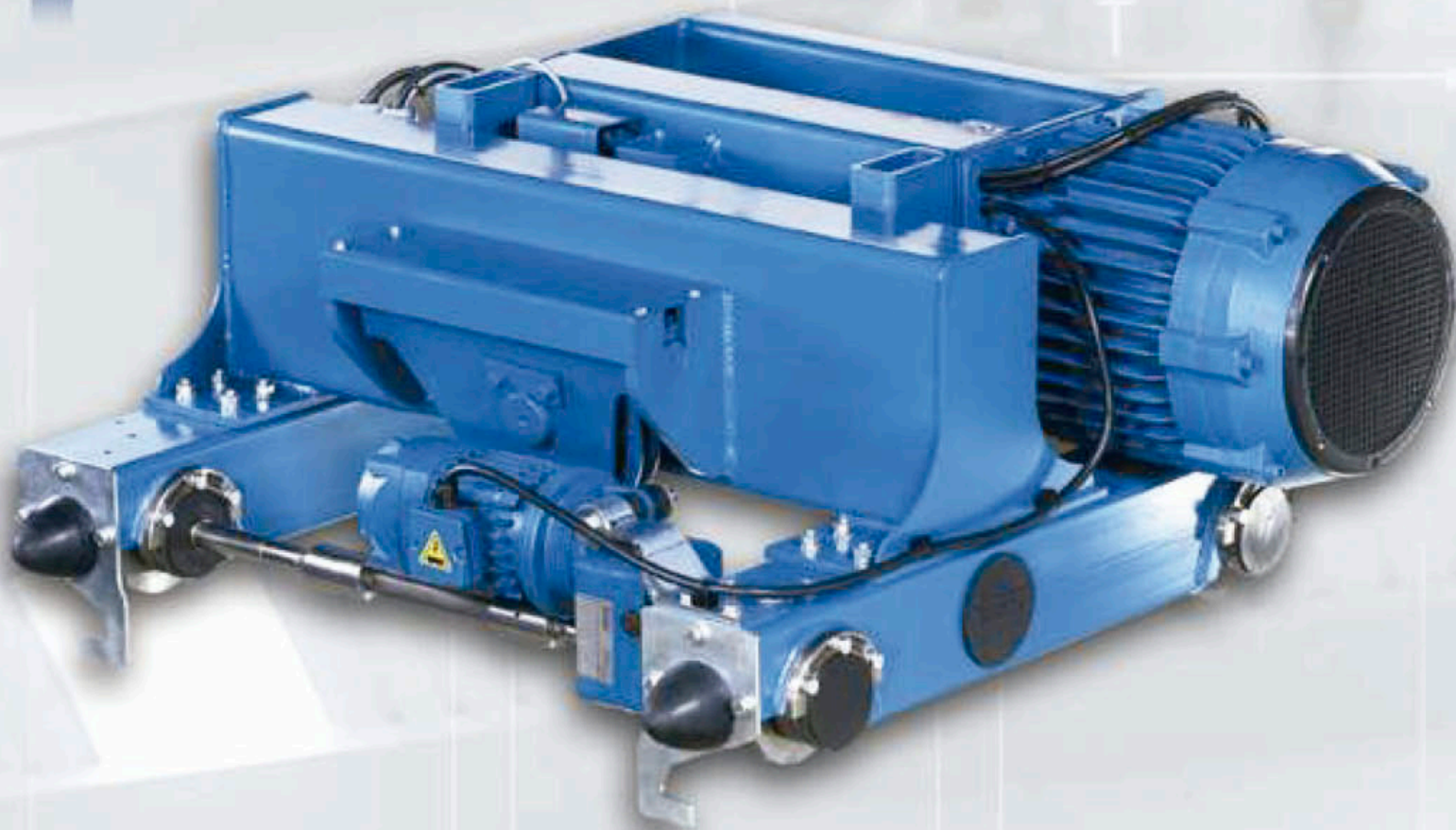


CARROS BIRRAÍLES STANDARD

**La mejor opción en grandes instalaciones
para grupos de trabajo altos**

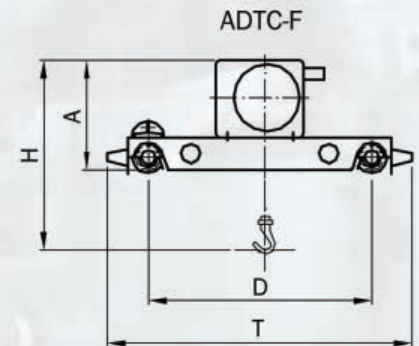
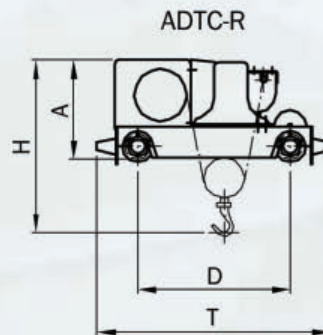
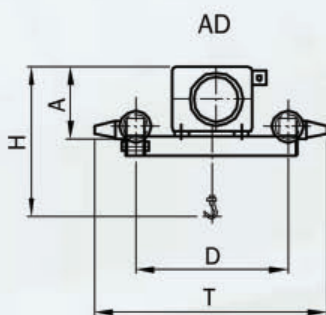
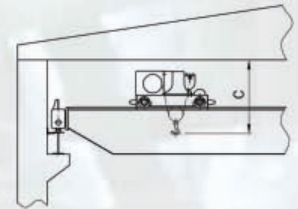
Aprovecha al máximo la altura de las naves

Gran versatilidad de cargas: desde 1 a 32 Tm



Carros birrailes standard

- Los carros ADTC están provistos de testeros. La rueda, el eje, los rodamientos y los casquillos conforman un bloque que se monta en el testero mediante tornillos, cosa que facilita su sustitución en intervenciones de reparación y mantenimiento.
- Los carros birrailes disponen de motorreductores de dos velocidades de rotor cónico de ataque directo (el movimiento se transmite directamente del reductor al eje de la rueda).
- La transmisión a dos ruedas se realiza mediante dos motorreductores o mediante un motorreductor y un eje de transmisión.
- El motor de elevación es de rotor cónico de dos velocidades.
- Los polipastos disponen de limitador de carga y final de carrera.



Características de los carros birrailes standard

CARGA (Tm)	MODELO						COTAS (mm)			R.G. (m)	POTENCIA MOTORES TRANSLACIÓN (kW)	POTENCIA MOTOR ELEVACIÓN (kW)	GRUPO DE TRABAJO DEL POLIPASTO	
	TIPO	Ø ROD. mm	DIST. ROD. (D) mm	LUZ CARRO (L) mm	TRANS.*	MONTAJE	A	H	T					
1	AD	125	750	900	T	-	357	771	1150	10	0,3/0,06	1,5/0,33	M5	
1,6								736					6,5	M6
2														M5
3,2	ADTC	125	750	900	T	R	496	855	1150	7,5	0,3/0,06	3,9/0,8	M6	
4													M5	
5													M5	
6,3	ADTC	125	750	900	T	R	496	886	1150	6,5	0,3/0,06	4,8/1	M5	
8	ADTC	160	950	1200	T	R	680	1236	1390	9	0,55/0,18	8/1,7	M6	
10													M5	
12,5	ADTC	160	1400	1400	-	F	750	1355	1840	8,5	2 x 0,37/0,12	13/3	M5	
16											2 x 0,55/0,18		M4	
20	ADTC	200	1800	1600	-	F	944	1494	2310	9	2 x 0,55/0,18	13/3	M5	
25	ADTC	250	1800	1600	-	F	949	1494	2330	9	2 x 0,75/0,25	16/4	M4	
32	ADTC	250	2000	2000	-	F	1149	1964	2530	9	2 x 0,75/0,25	22/3,7	M4	

* "T": Transmisión a dos ruedas mediante un motor y eje; "-": Transmisión a dos ruedas mediante dos motores.

NOTAS: • Velocidad de traslación 20/6 m/min para todos los carros. • Polipasto de 4/1 ramales excepto 1 Tm (2/1) y 32 Tm (4/2). • Velocidad de elevación 4/1 m/min ó 6/1 m/min excepto para 1 Tm (8/2 m/min); 20 y 25 Tm (3/0,75 m/min) y 32 Tm (3,75/0,6 m/min). • Estos datos corresponden a carros standard. Para necesidades distintas a las especificadas póngase en contacto con nuestro departamento comercial.

Pimeg

Polipastos Instalaciones Meg S.L.

C/ Bernat Metge nº 35

08205 Sabadell

Barcelona

Teléfono atención al cliente

902 11 40 61

www.pimeg.es