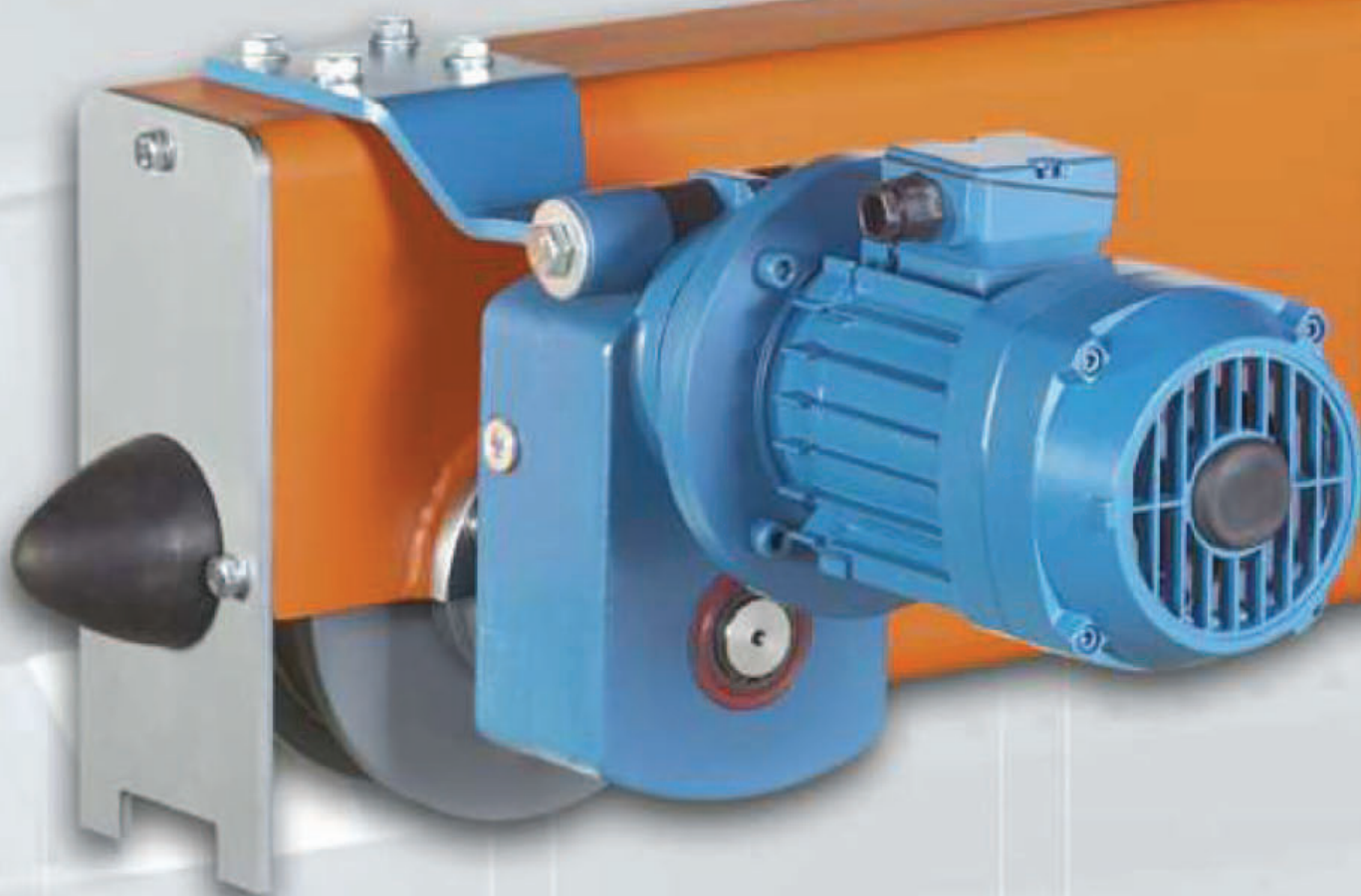




MOTORREDUCTORES HT DE DOS VELOCIDADES

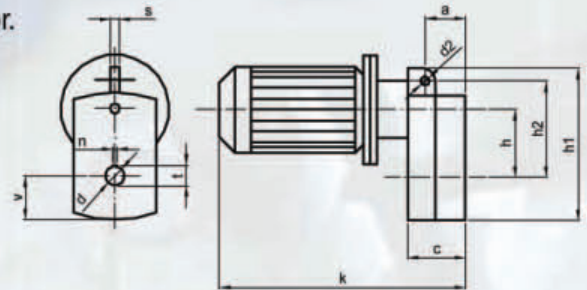
**Motores de rotor cónico trifásicos
de dos velocidades con freno mecánico**

**Tecnología de vanguardia para reducción
de emisiones acústicas y adaptabilidad**



Motorreductores HT de dos velocidades

- Motores de rotor cónico trifásicos de dos velocidades, con freno mecánico que actúa al no llegar tensión al motor. Se eliminan las averías de los frenos de bobina.
- Reductor de ejes paralelos con engranajes helicoidales, que reducen las emisiones acústicas, con una gama de relaciones de transmisión que se adaptan a las distintas necesidades de los equipos a los que se pueden acoplar.
- Acoplamiento elástico entre motor y reductor.
- Protección IP 54.

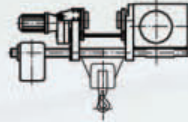


Principales aplicaciones de los motorreductores en equipos de elevación

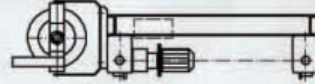
Traslación para grúas puente y grúas pórtico



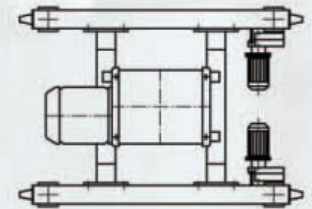
Traslación para carros monorraíl



Traslación para carros transbordadores



Traslación para carros birraíl



Características de los motorreductores

MOTORREDUCTORES HT DE DOS VELOCIDADES					COTAS												
REDUCTOR	RELACIÓN DE TRANSMISIÓN	MOTOR	POTENCIA (kW)	VELOCIDAD (r.p.m)	a	c	d	d2	h	h1	h2	n	s	t	v	k	
HT 160	i27 i36 i64	MD71	0,3/0,06	3000/750	68	97	30	16	100	235	150	8	12	33,3	63	400	
HT 200	i18 i22 i27 i35 i44	MD80	0,37/0,12	1500/500	74	106	35	16	125	281	178	10	16	38,3	80	445	
		MD80P	0,55/0,18	1500/500												445	
HT 250	i27 i36 i46 i54 i72	MD90D	0,55/0,18	1500/500	78	118	40	18	145	336	207	12	16	43,3	96	488	
		MD90	0,75/0,25	1500/500												488	
		MD90PB	0,9/0,3	1500/500												518	
		MD90P	1,1/0,37	1500/500												518	
HT 315	i35 i45 i59 i71	MD100PD	1,5/0,5	1500/500	98	142	50	22	174	387	244	14	17	53,8	110	611	
		MD100P	2,2/0,75	1500/500												611	

Pimeg

Polipastos Instalaciones Meg S.L.
C/ Bernat Metge nº 35
08205 Sabadell
Barcelona

Teléfono atención al cliente

902 11 40 61
www.pimeg.es